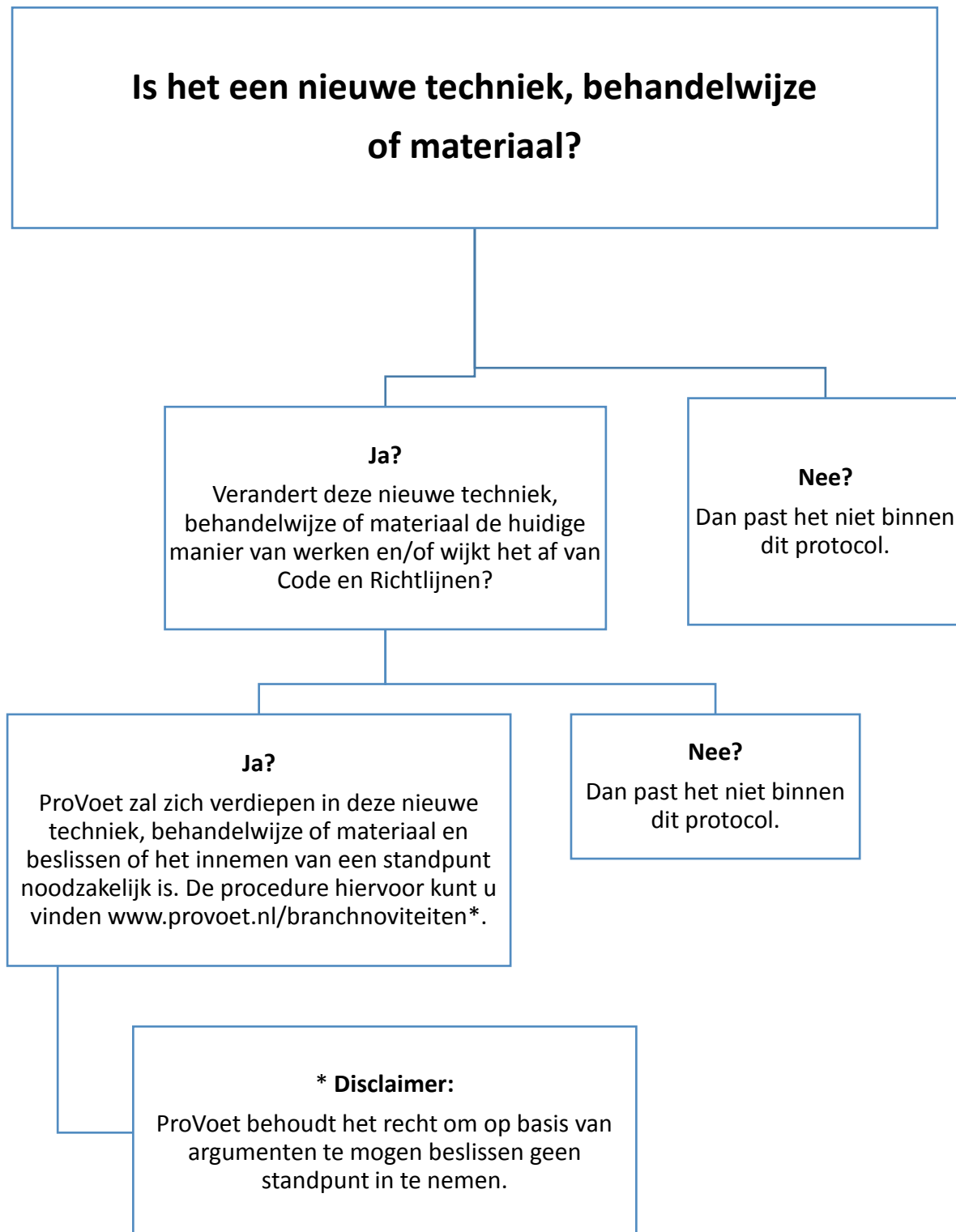


**Beslisschema:**



## **Procedure standpunt ProVoet op nieuwe techniek/behandelwijze of materiaal**

### *Doorlopen beslisschema en verzenden aanvullende informatie*

Na het doorlopen van het beslisschema is er op de ProVoet website de mogelijkheid om een e-mail te versturen aan [klantenservice@provoet.nl](mailto:klantenservice@provoet.nl). Hierin kan de techniek/behandelwijze of het materiaal worden toegelicht door de pedicure.

### *Enquête pouleleden*

De bij gezochte informatie over de nieuwe techniek/behandelwijze of materiaal wordt gebundeld met de e-mail van de pedicure tot informatieve tekst en voorgelegd aan de pouleleden middels een enquête. De pouleleden bepalen of ProVoet een standpunt moet innemen.

### *Samenstellen werkgroep*

Als er een standpunt moet worden ingenomen, wordt er een team samengesteld. Die bestaat uit een beleidsmedewerker en twee pouleleden. Bij het samenstellen wordt rekening gehouden met de in de enquête geformuleerde motivatie en de achtergrond van de pouleleden. Deze werkgroep zal de techniek/behandelwijze of materiaal verder onderzoeken en een standpunt formuleren. In de bevestiging ontvangt de pedicure een tijdsindicatie met het verloop van het proces.

### *Telefonische afspraak & demonstratie*

Voor het formuleren van het standpunt wordt een telefonische afspraak ingepland met een vertegenwoordiger van de techniek/behandelwijze of het materiaal (door een werkgroeplid). Zo nodig volgt een demonstratie in de praktijkruimte in Veenendaal (door twee werkgroepleden).

### *Definitieve formulering standpunt & publicatie*

De werkgroep overlegt na de eventuele demonstratie over een definitief standpunt. De beleidsmedewerker legt dit vast en agendeert het voor de eerstvolgende bestuursvergadering. Na vaststelling door het bestuur wordt het standpunt zo spoedig mogelijk gepubliceerd op de website van ProVoet, op de pagina *vakbekwaamheid*.