

Kennismaking met echografie medische beeldvorming van voet en enkelpathologie

www.voetenenkelklacht.nl

Podozorg

ProVoet
Brancheorganisatie
voor de Podologie

Inhoud:

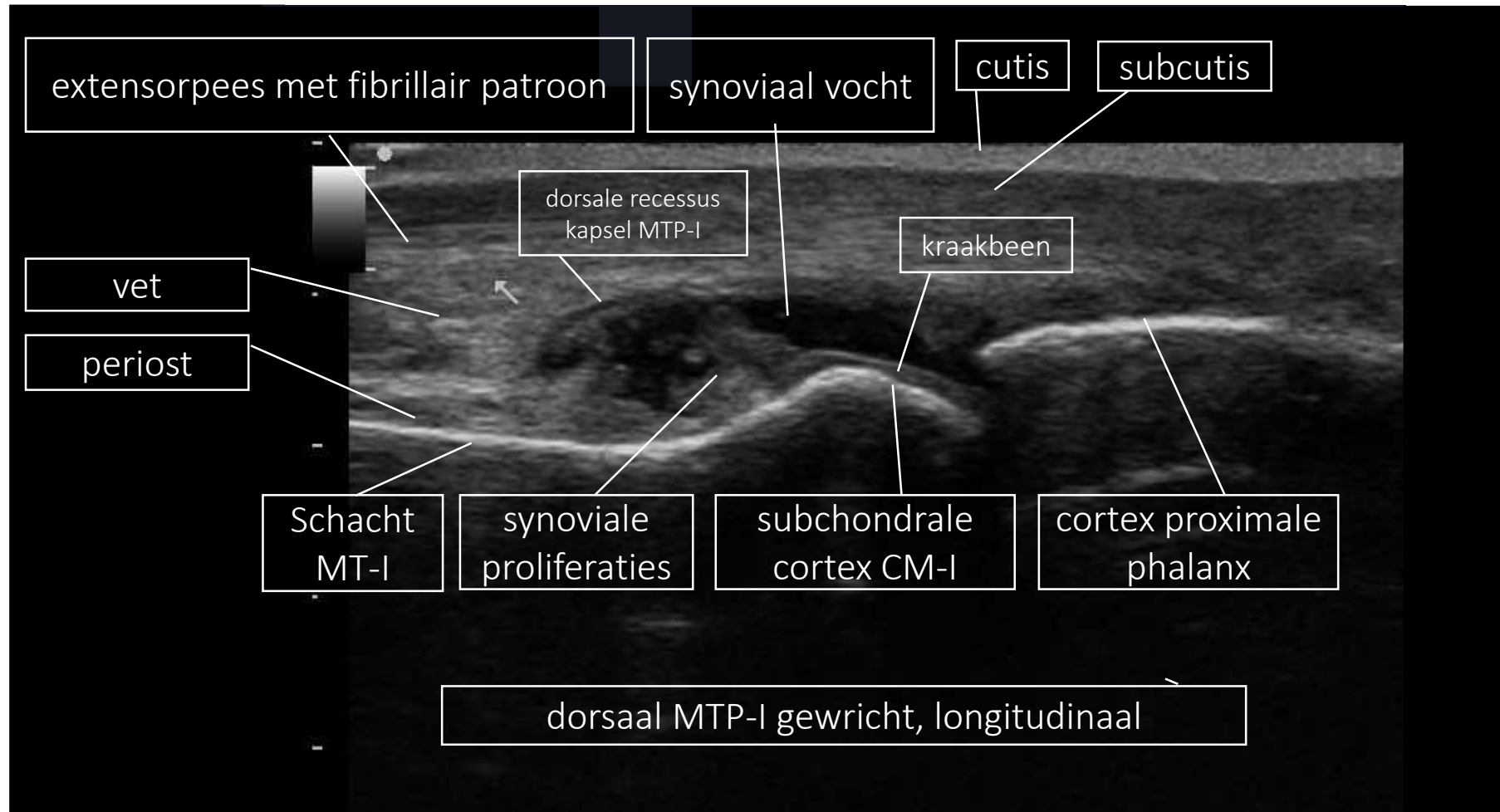
1. Details echografisch beeld
2. Afwijkend van gezond, pathologie in beeld
3. Typisch reumatische problemen in beeld
4. Injectie met medicatie in ontstoken gewricht
5. Conclusie: wat kan je in beeld brengen in de voet en enkel?



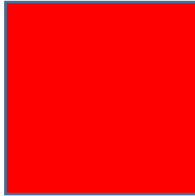
1. Details echografisch beeld



Dit is een blik van bovenaf op een metatarsophalangeaal gewricht.
Schrijf op hoeveel verschillende structuren u hier herkent.....



score



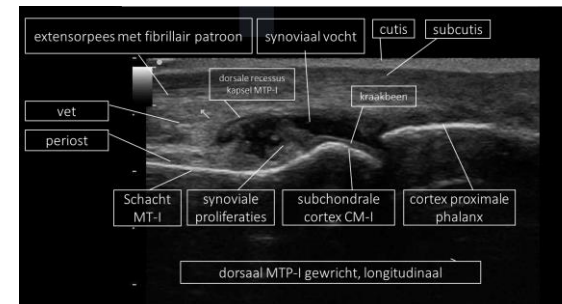
0-4 het is waarschijnlijk geen onderdeel van uw dagelijkse werk



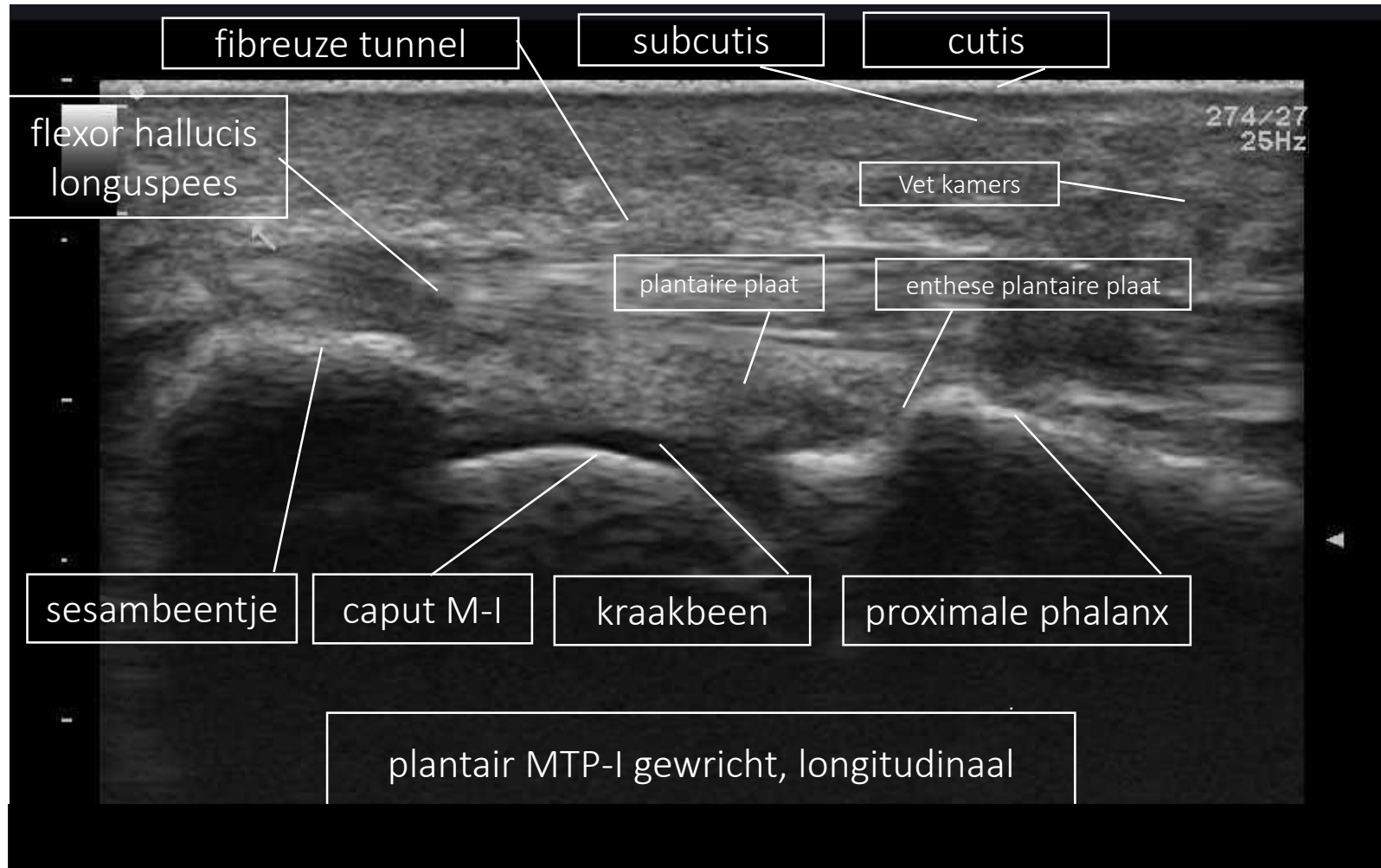
5-8 het is waarschijnlijk onderdeel van uw dagelijkse werk



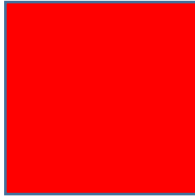
9-12 fijn dat je zo veel kunt zien he?



Dit is een blik op de plantaire zijde van hetzelfde metatarsophalangeale gewricht.
Schrijf op hoeveel verschillende structuren u hier herkent.....



score



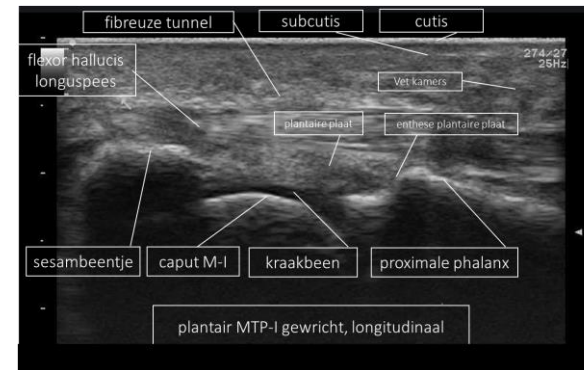
0-4 het is waarschijnlijk geen onderdeel van uw dagelijkse werk



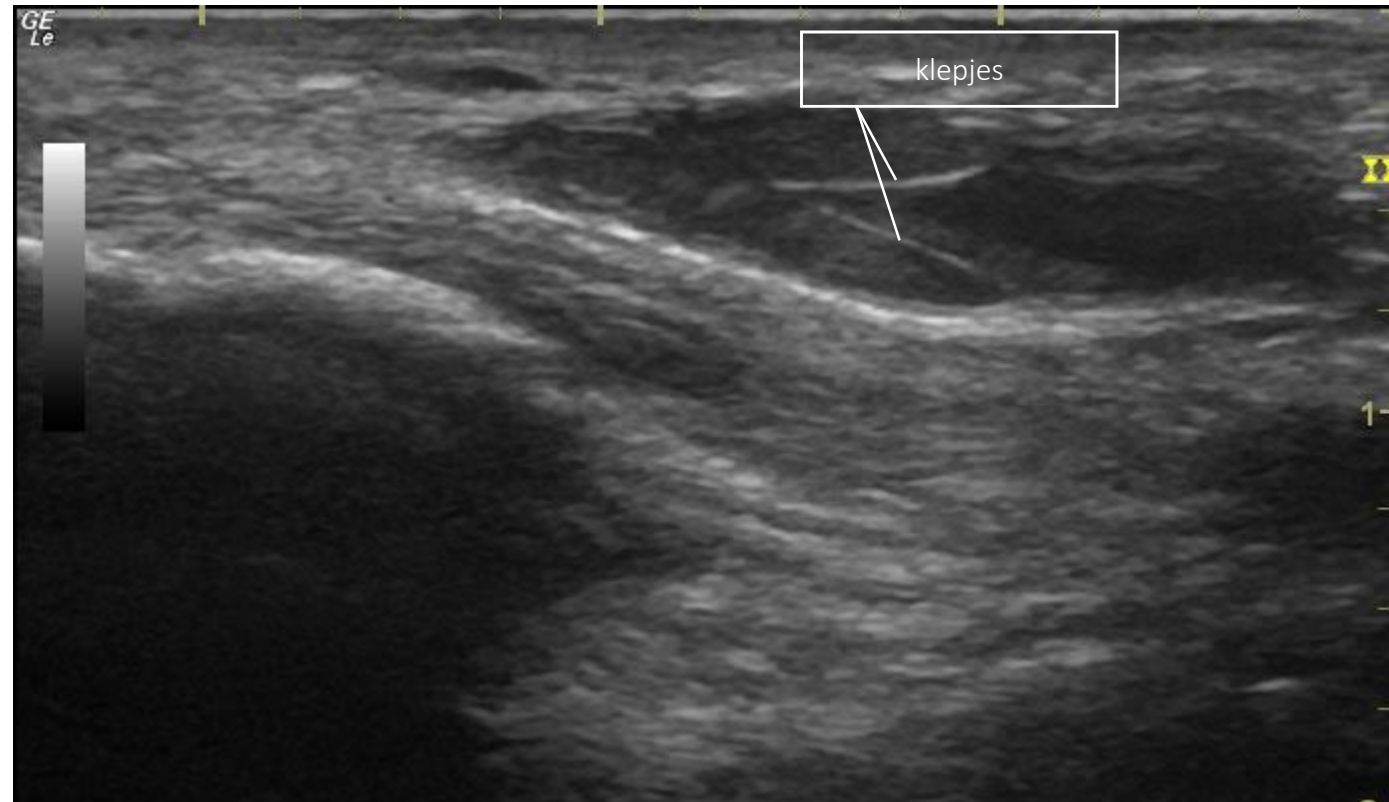
5-8 het is waarschijnlijk onderdeel van uw dagelijkse werk



9-12 fijn dat je zo veel kunt zien he?



Kleppen in bloedvat (vene)



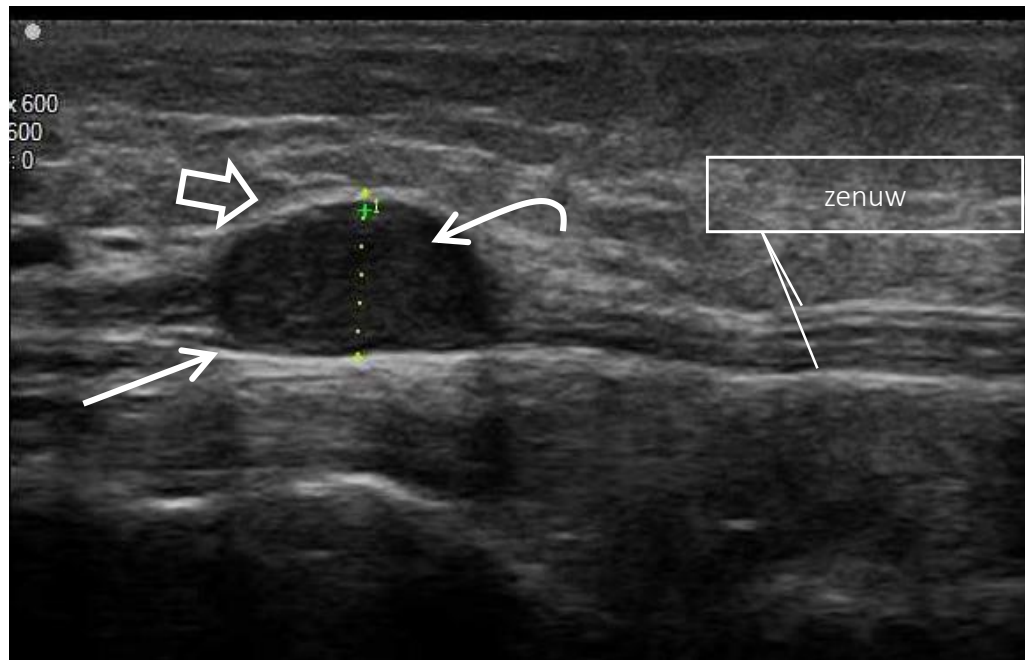
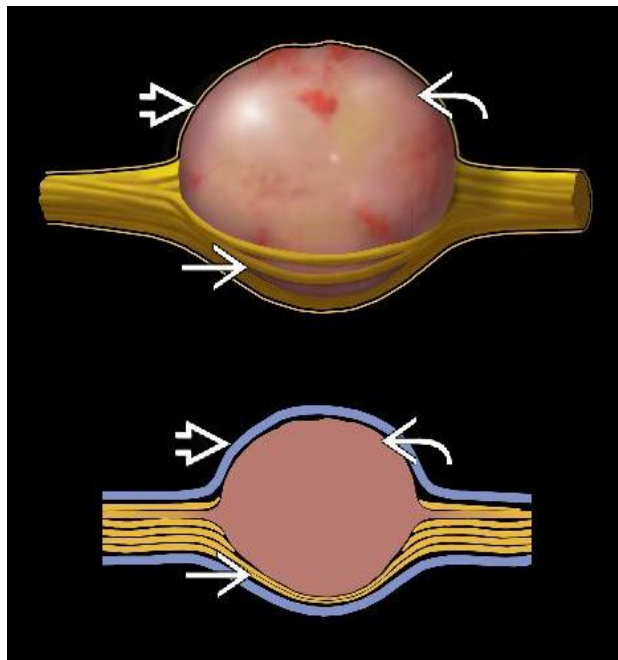


2. Afwijkend van gezond, pathologie in beeld

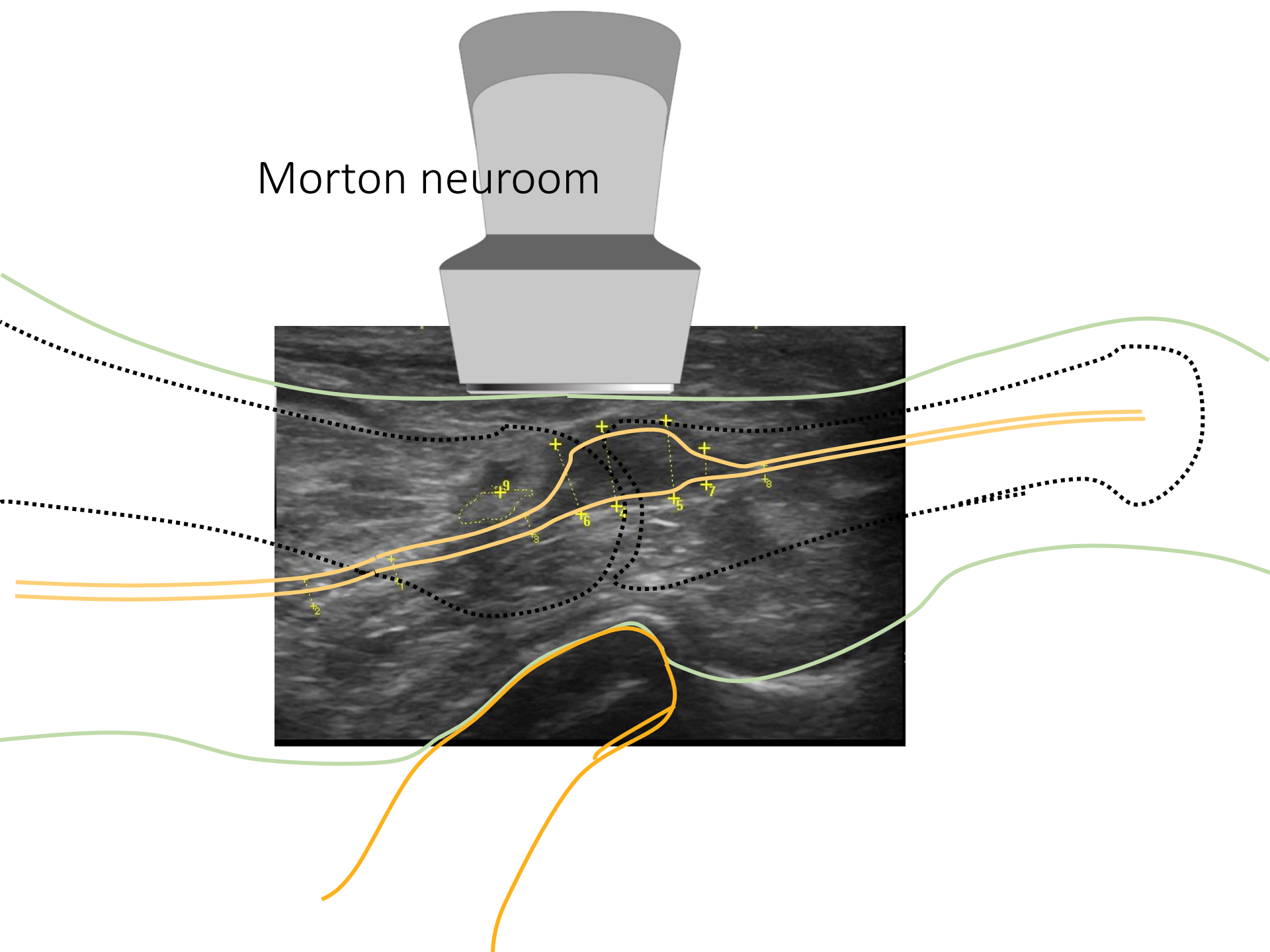
FOKKE & SUKKE
PIKKEN HET NIET LANGER



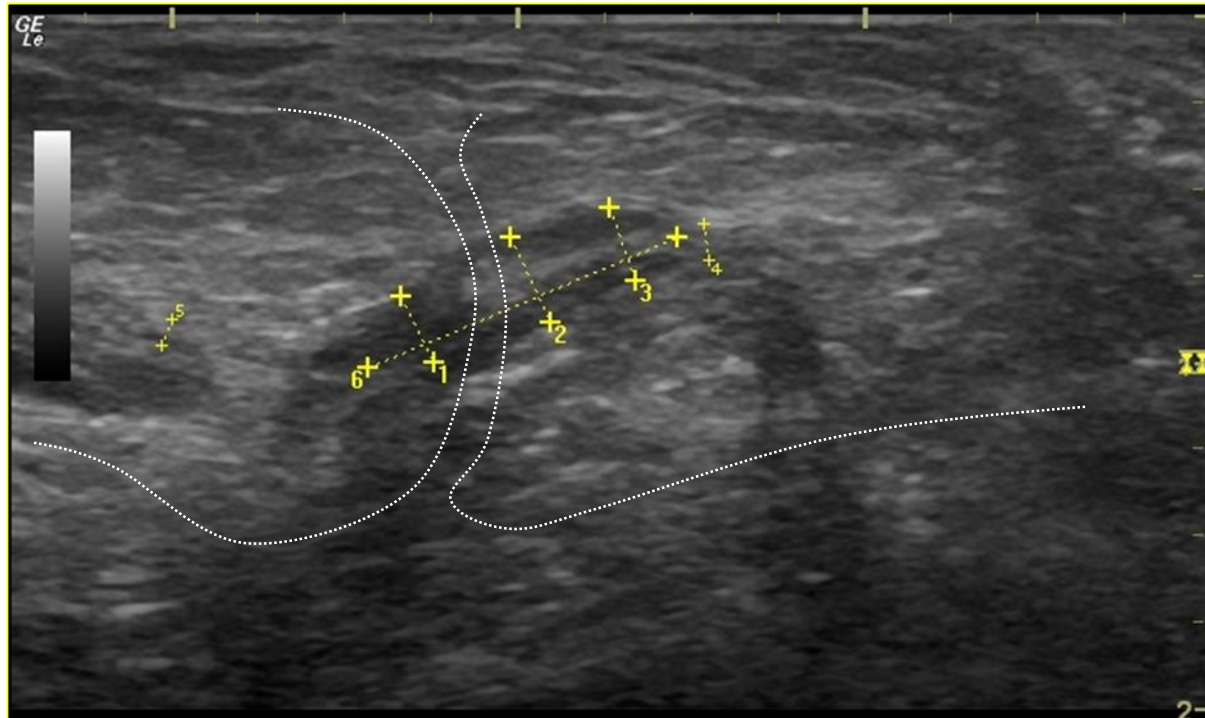
Schwannoom, verdikking in de schil van de zenuw



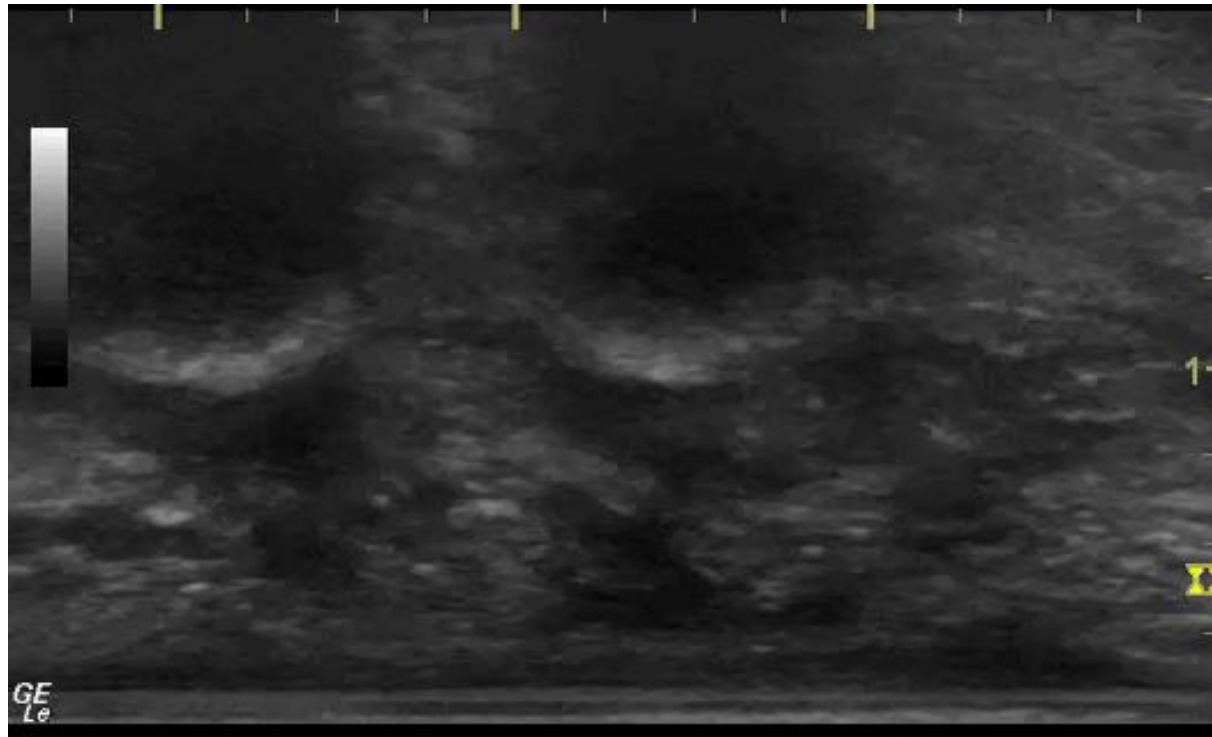
Morton neuroma



Morton neuroom



Schade aan de vetkamertjes onder de bal van de voet



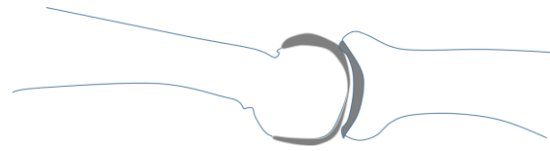


3. Typisch reumatische problemen in beeld

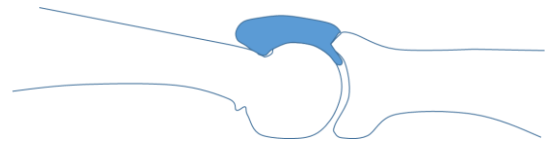


Reumatische verschijnselen die echografisch zijn vast te stellen:

Kraakbeenproblemen



Synovitis

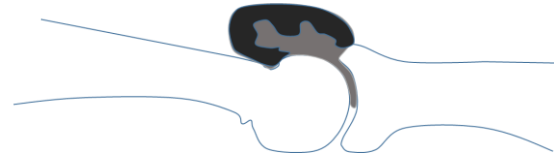


Effusie

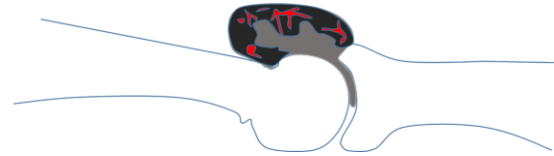


Reumatische verschijnselen die echografisch zijn vast te stellen:

Synoviale zwelling



Doppler activiteit

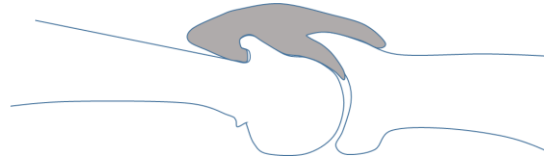


Erosieve degeneratie

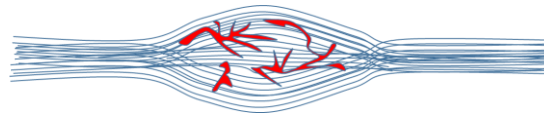


Reumatische verschijnselen die echografisch zijn vast te stellen:

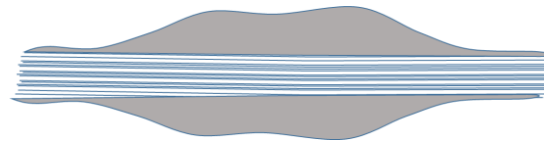
Osteofytaire woekeringen



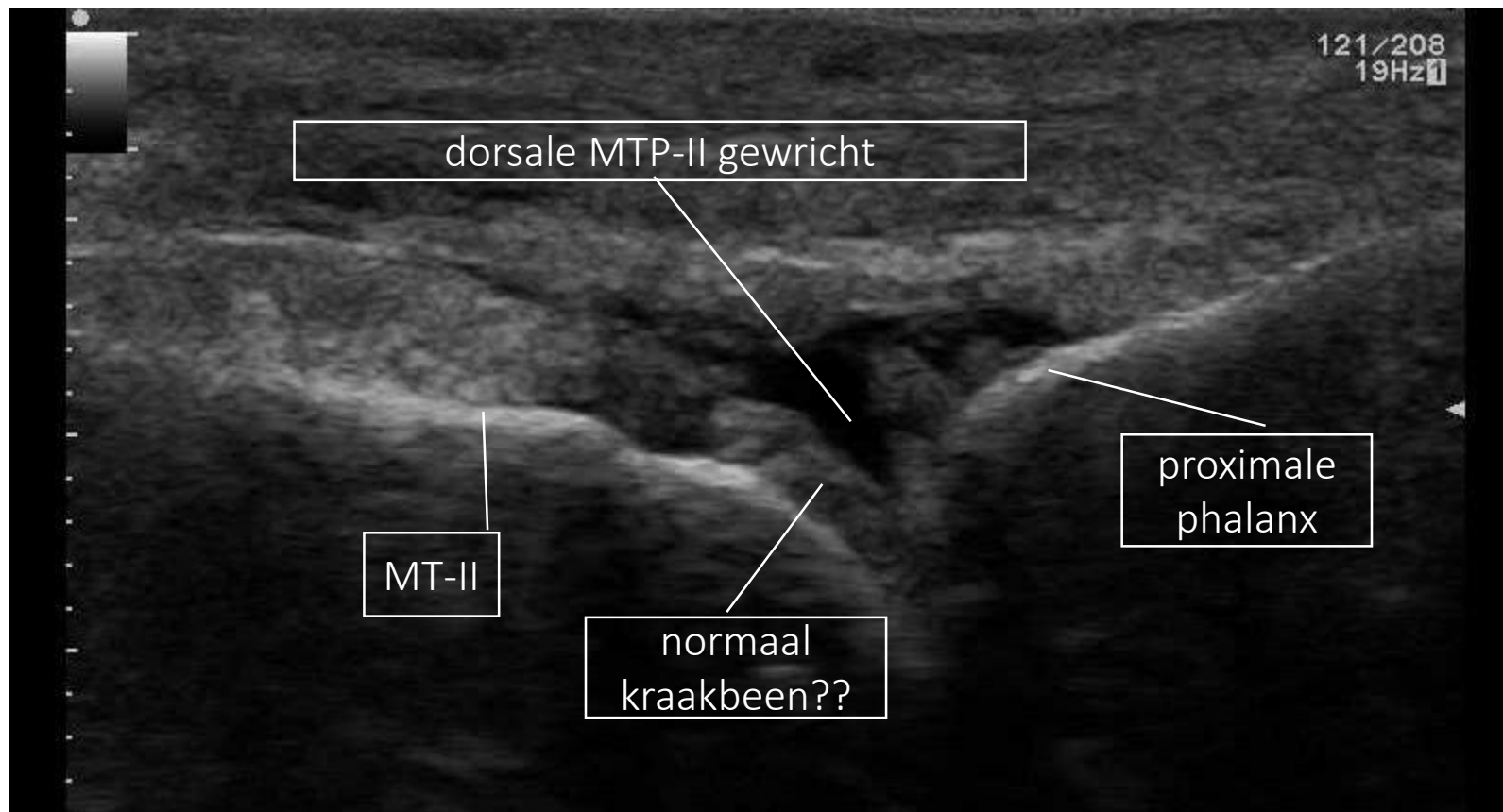
Tendinopathie



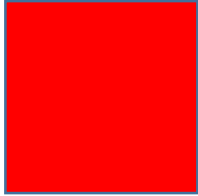
Tenosynovitis



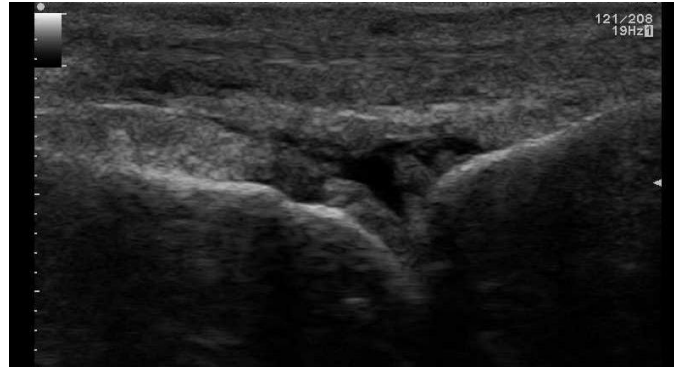
Metatarsophalangeale gewricht, dorsale lengte-opname



score



nee



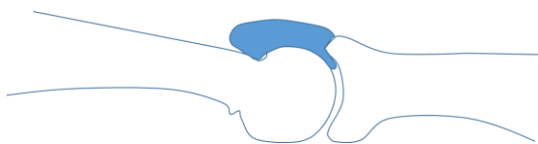
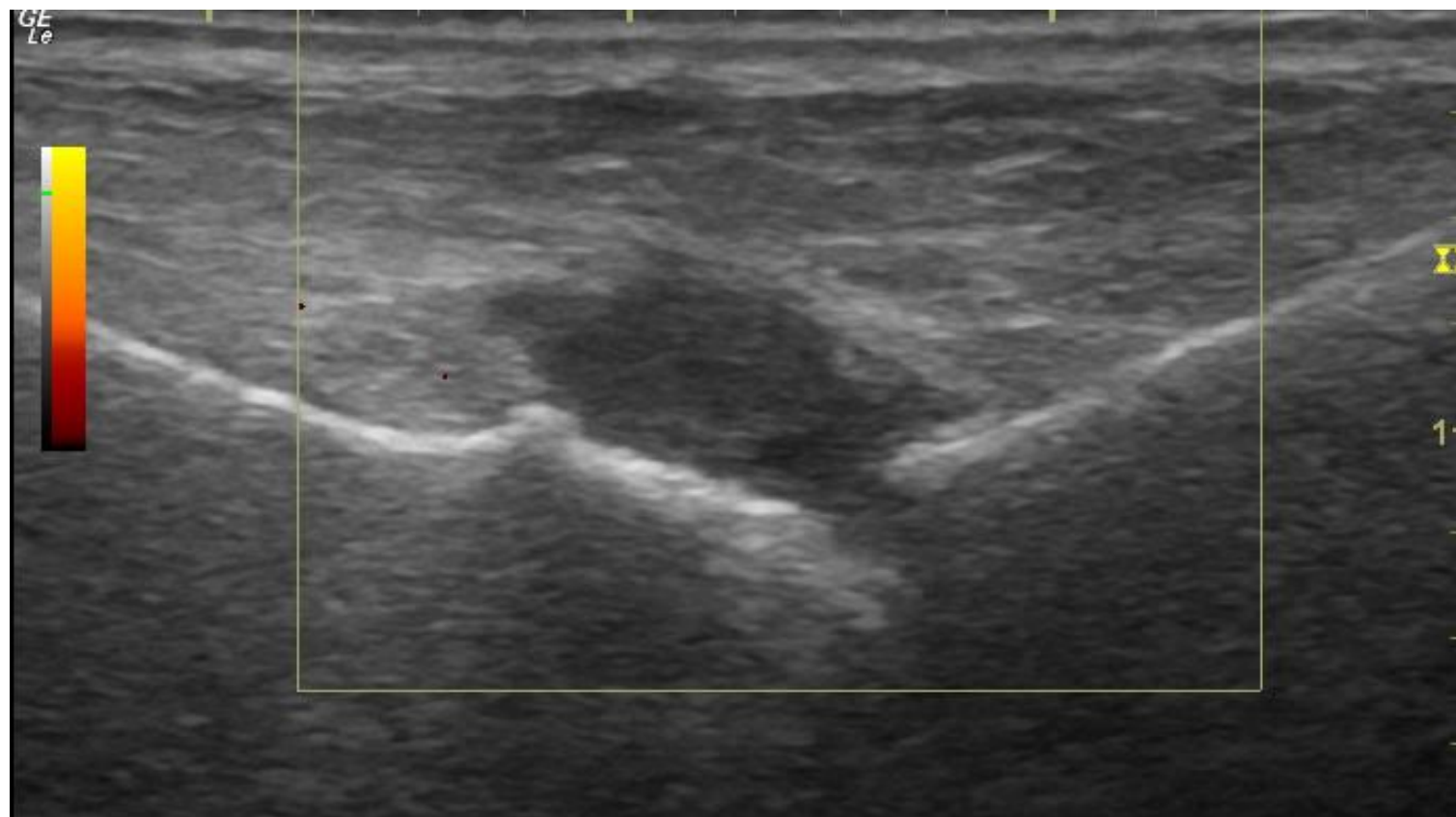
chondrocalcinose



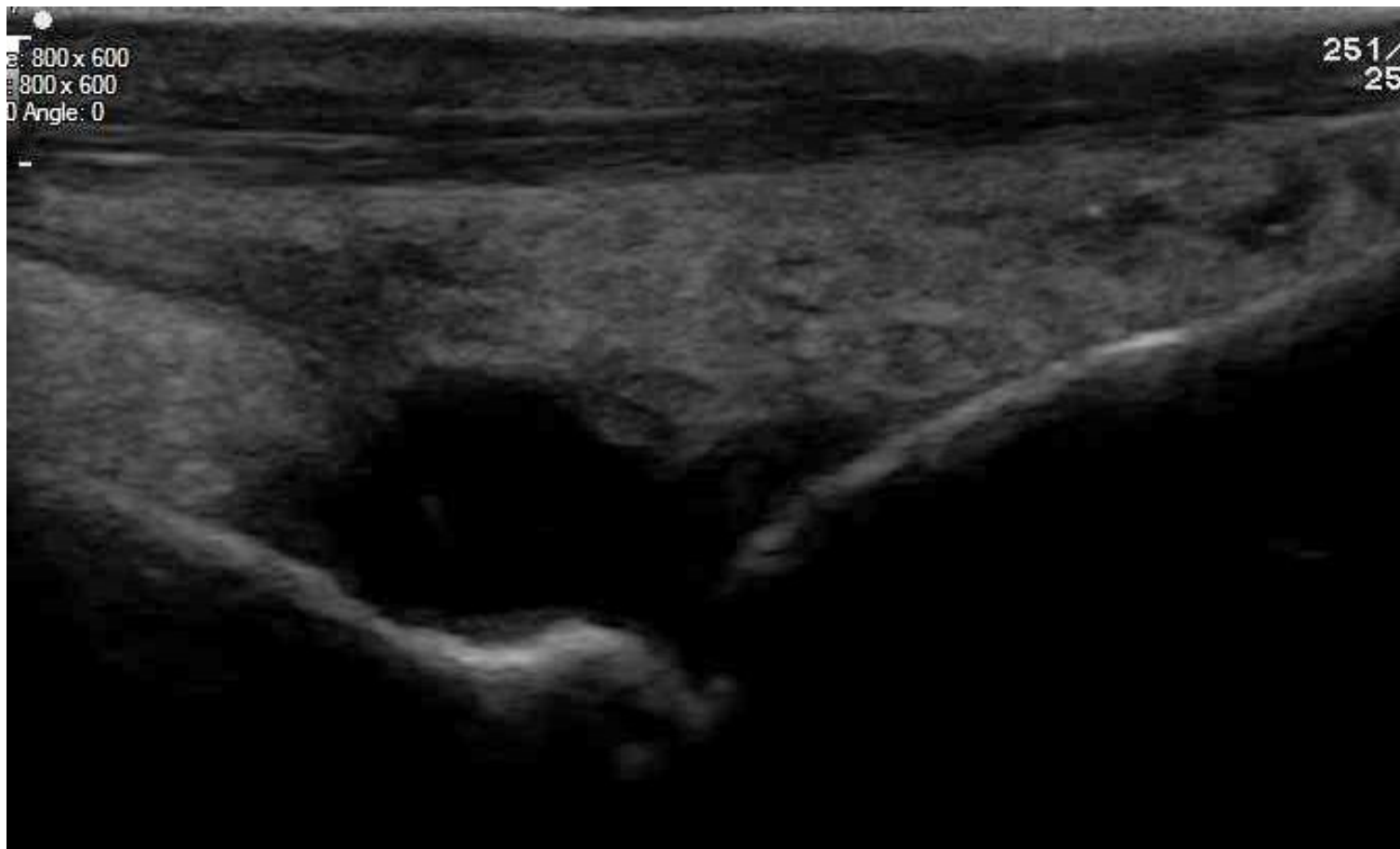
ja



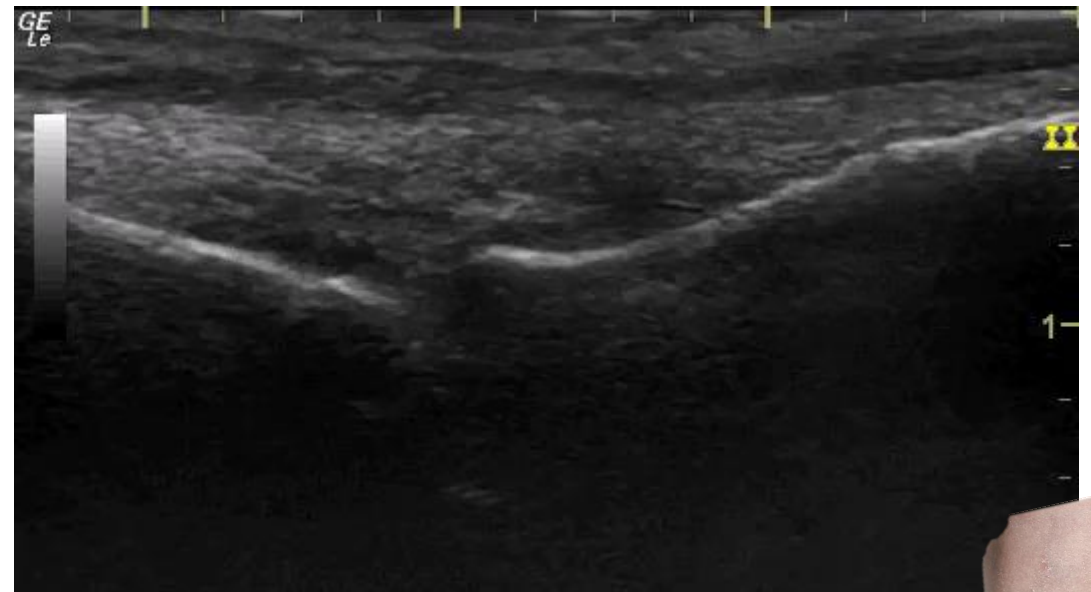
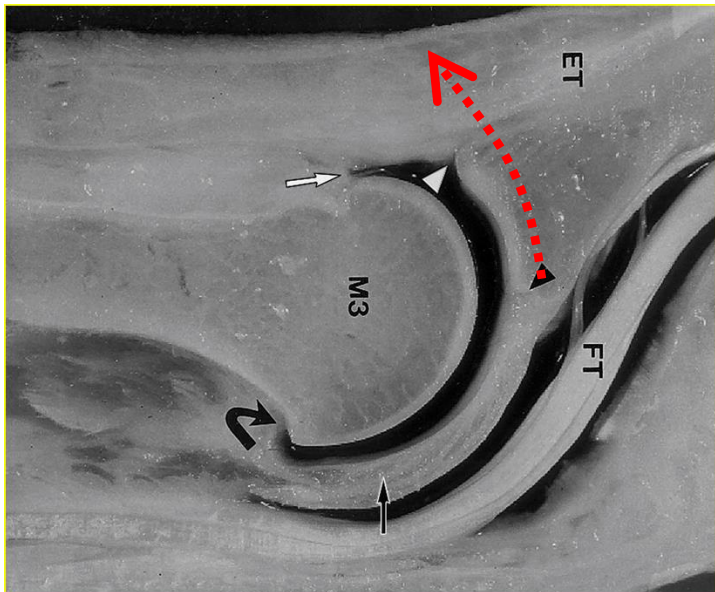
Metatarsophalangeale gewricht, synovitis



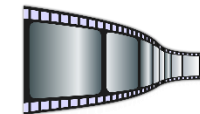
Metatarsophalangeale gewricht, effusie



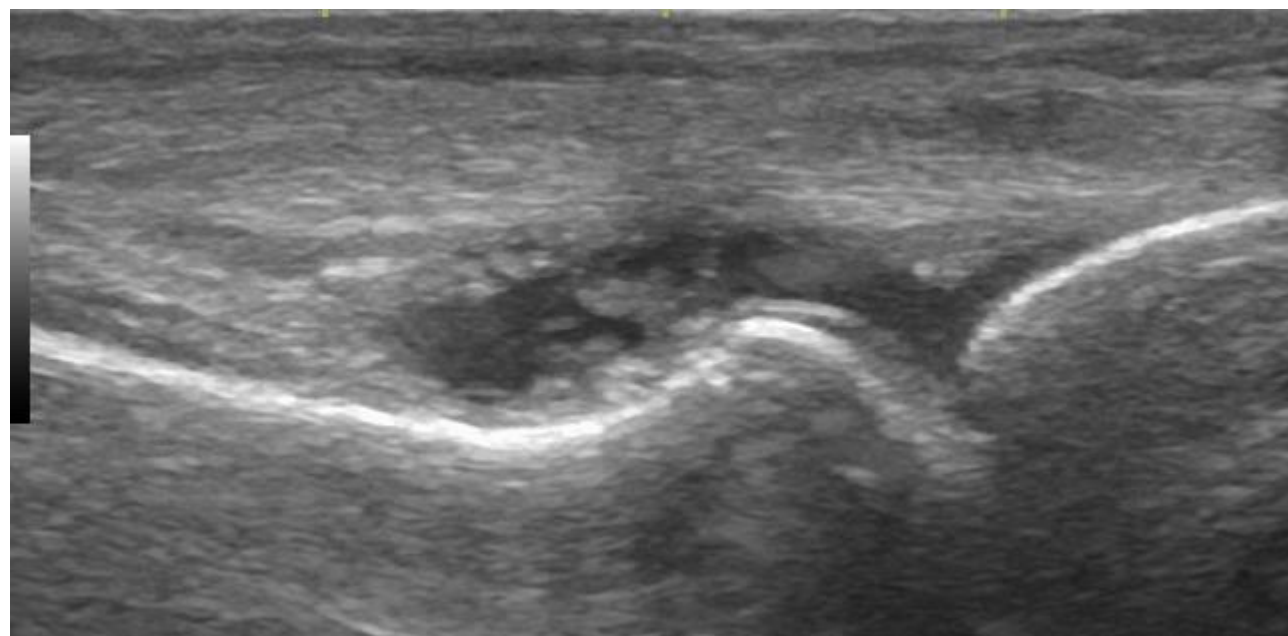
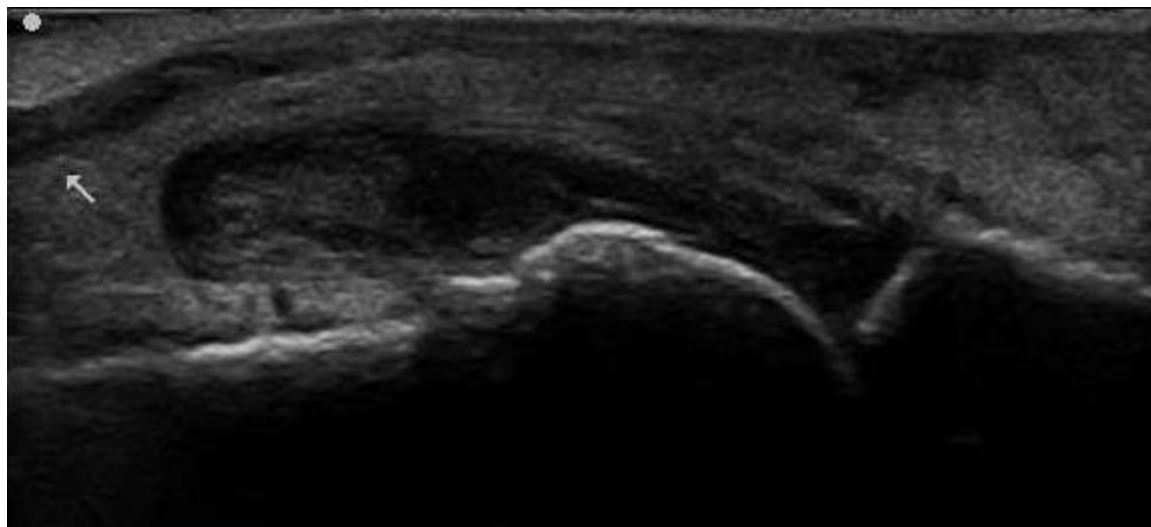
Patient met instabiel MTP-gewricht dynamische test met echografie



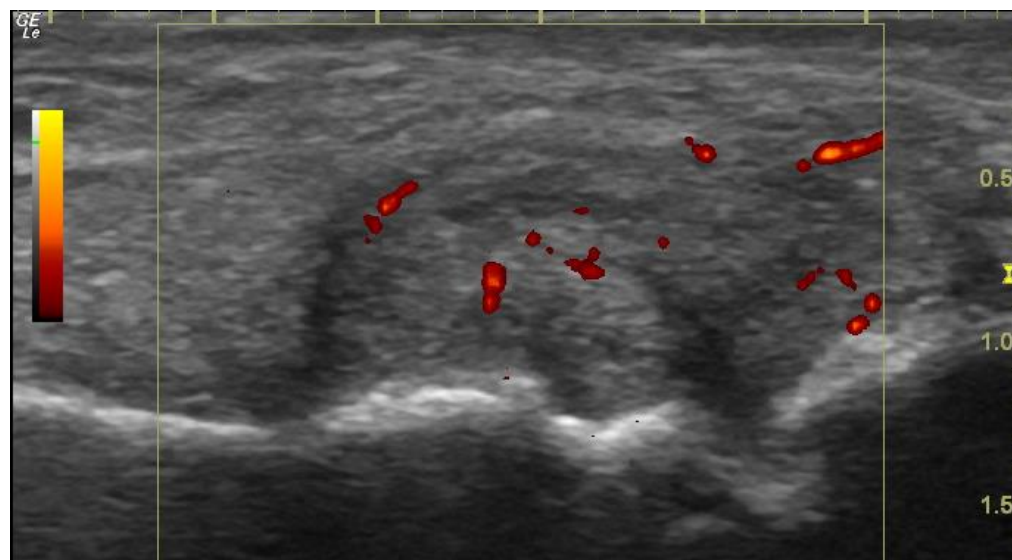
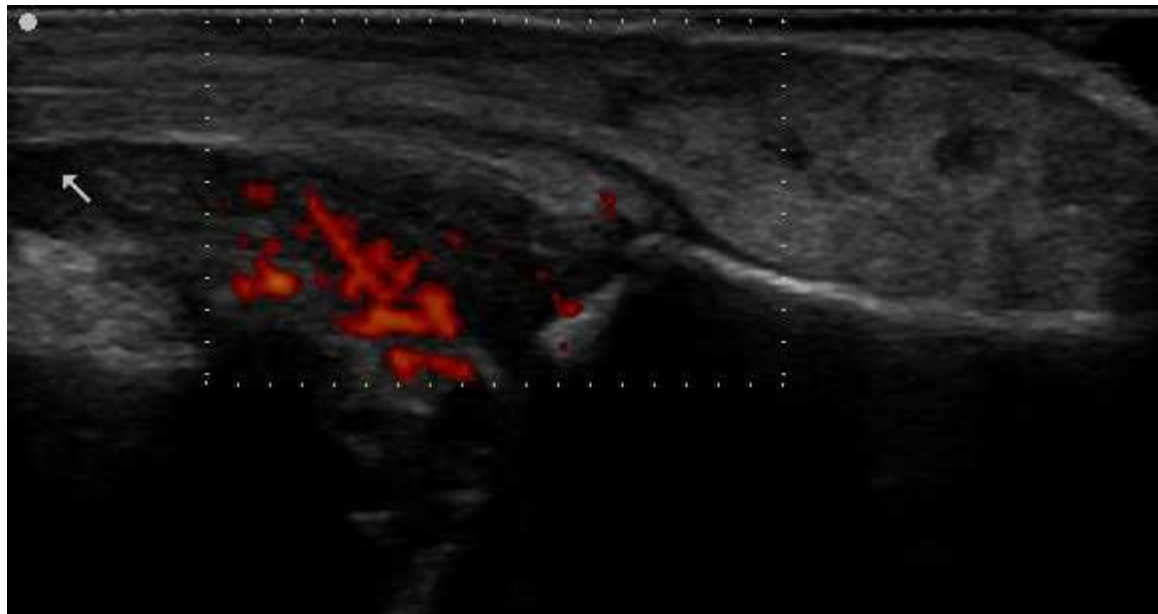
M3 = Metatarsale-III
FT = flexorpees
ET = extensorpees



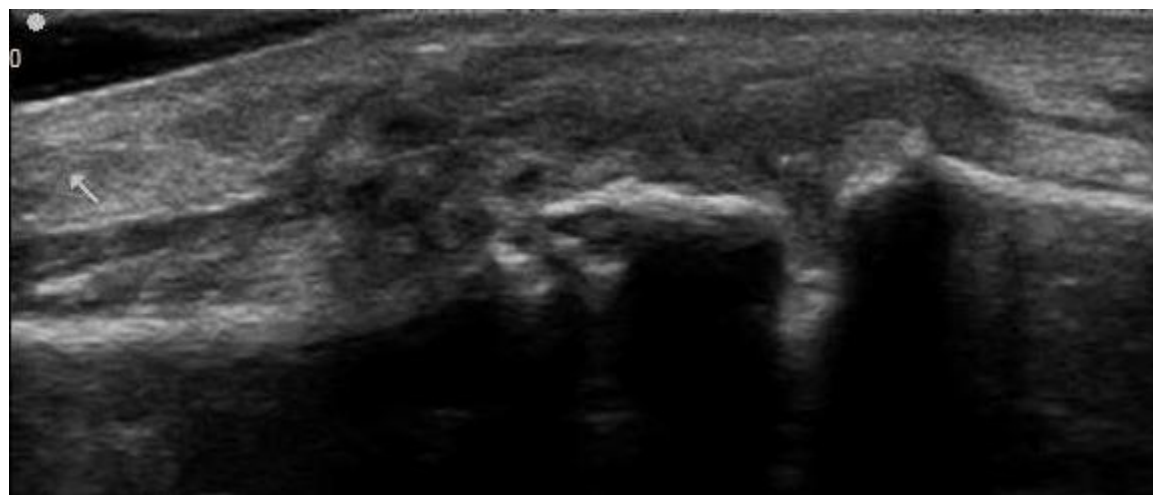
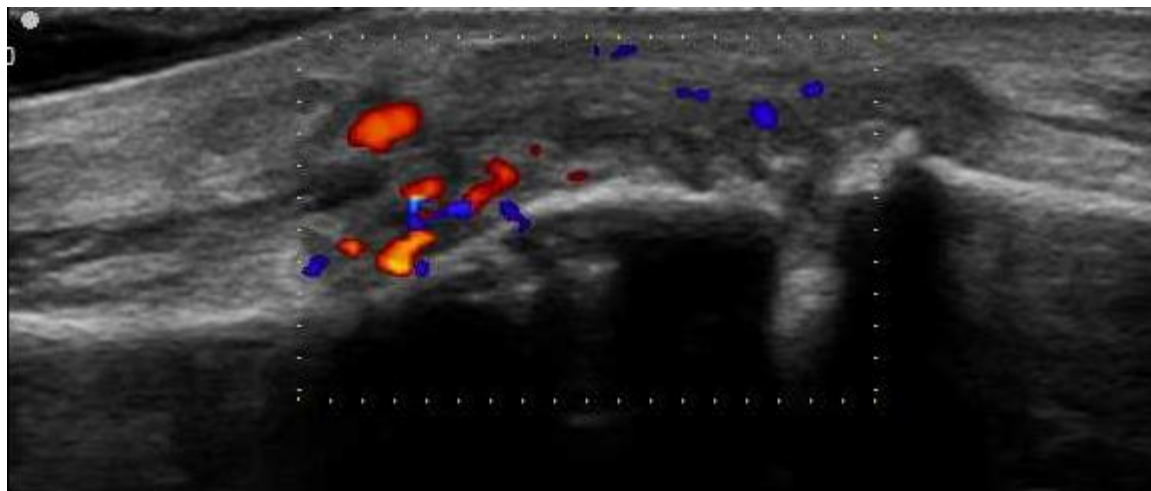
Metatarsophalangeale gewricht, synoviale zwelling



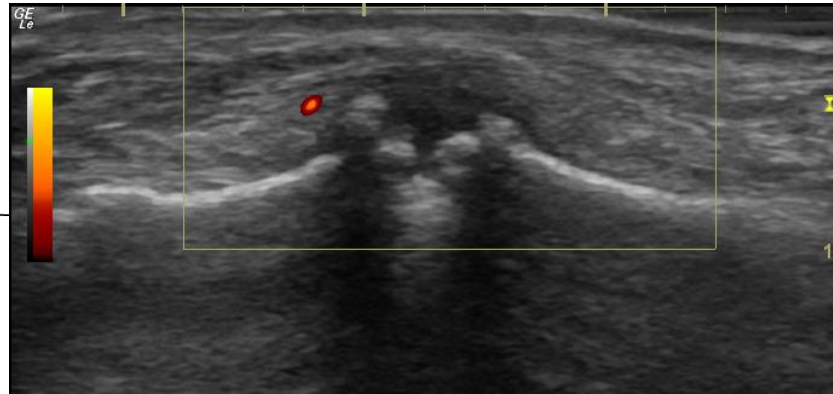
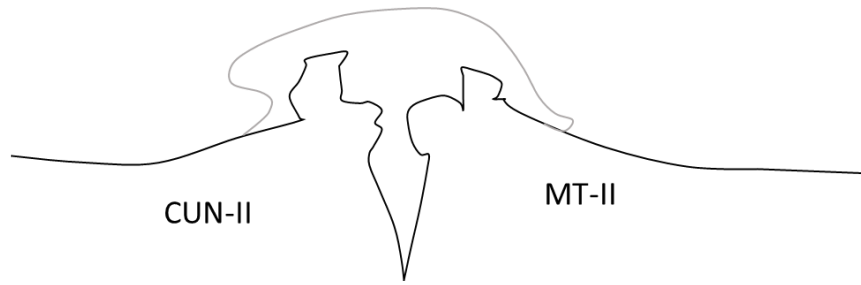
Metatarsophalangeale gewricht, Doppler activiteit



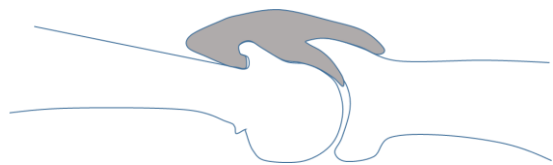
Metatarsophalangeale gewricht, erosief



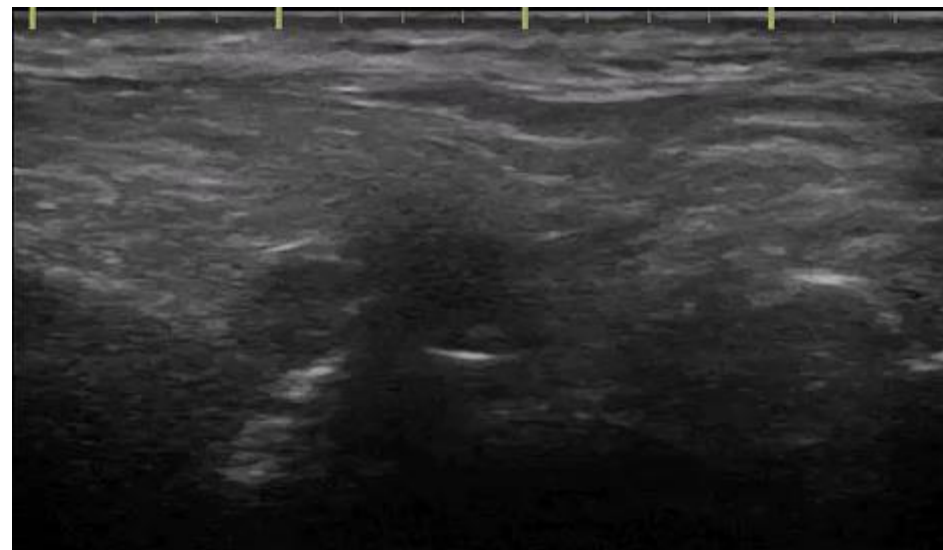
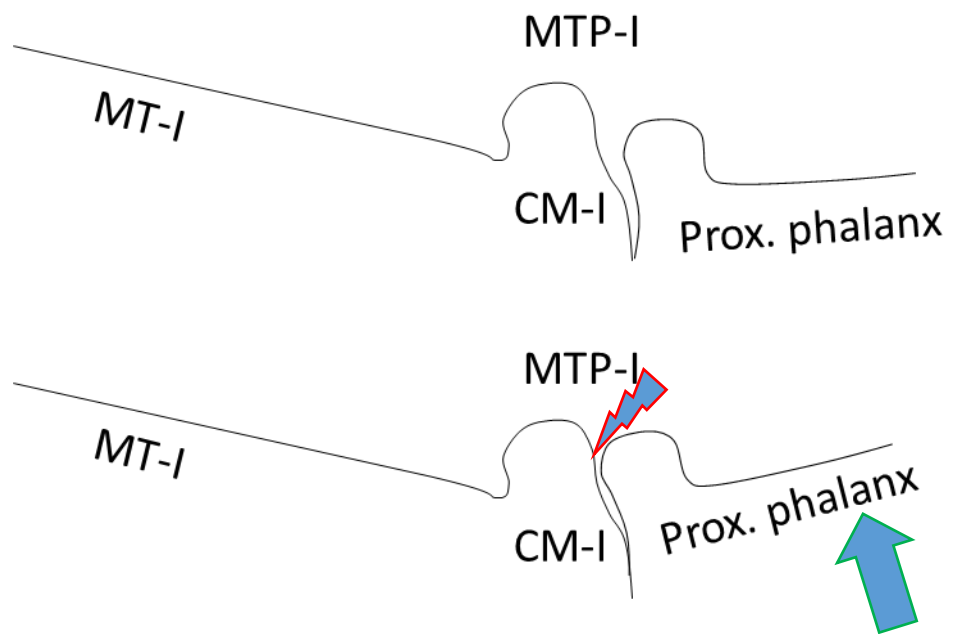
Artrose met osteofytjes langs de randen van het cuneiformometatarsale-II gewricht



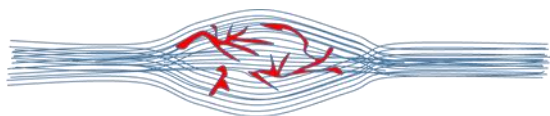
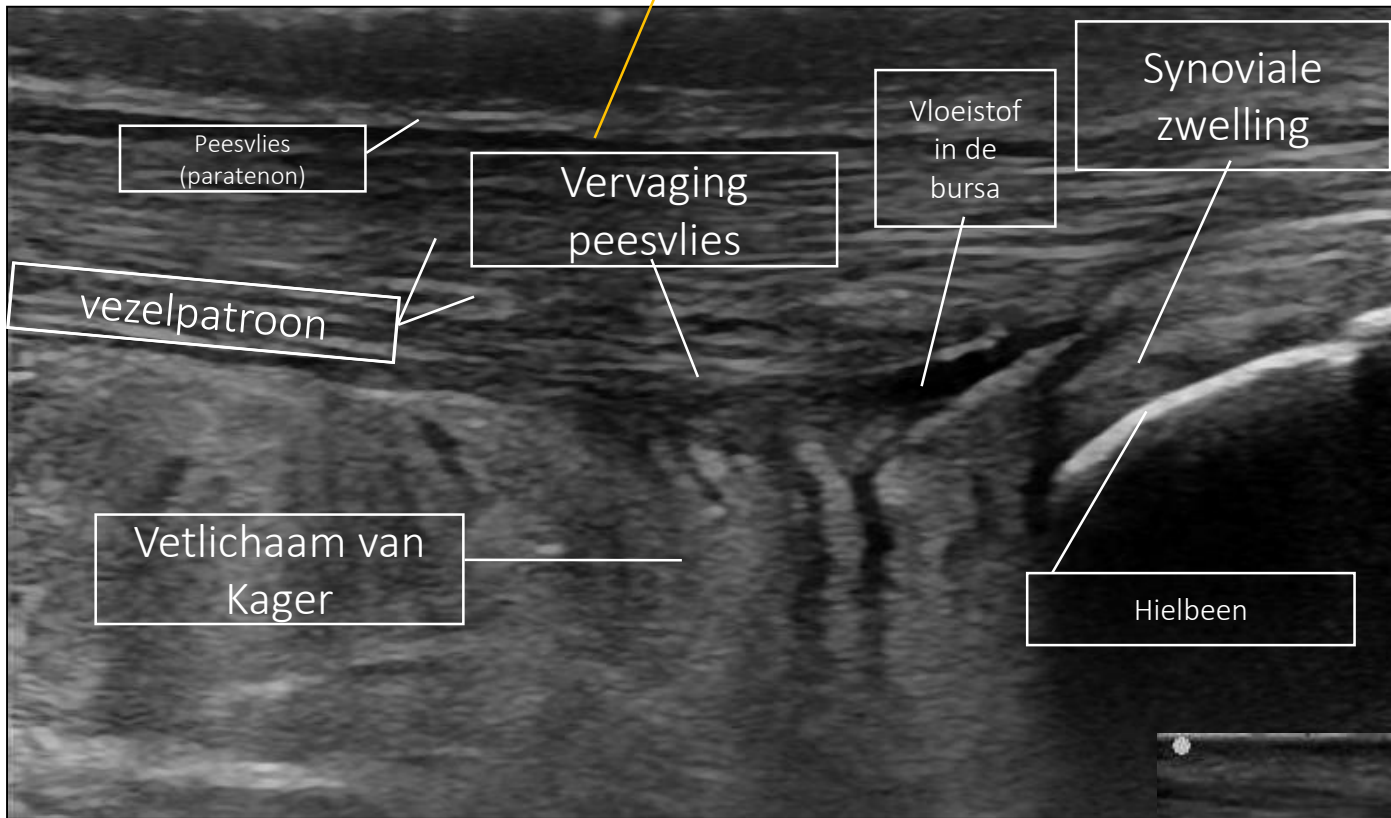
Op röntgenfoto niet zichtbaar



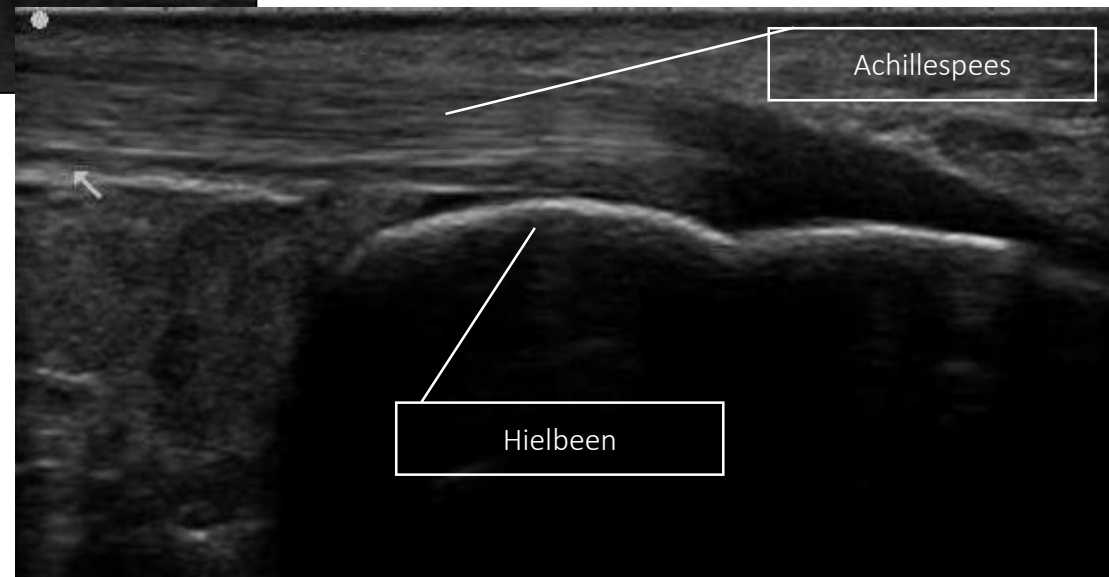
Artrose met osteofytjes Langs de randen van het MTP-I gewricht



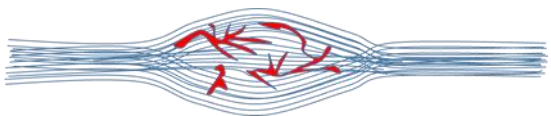
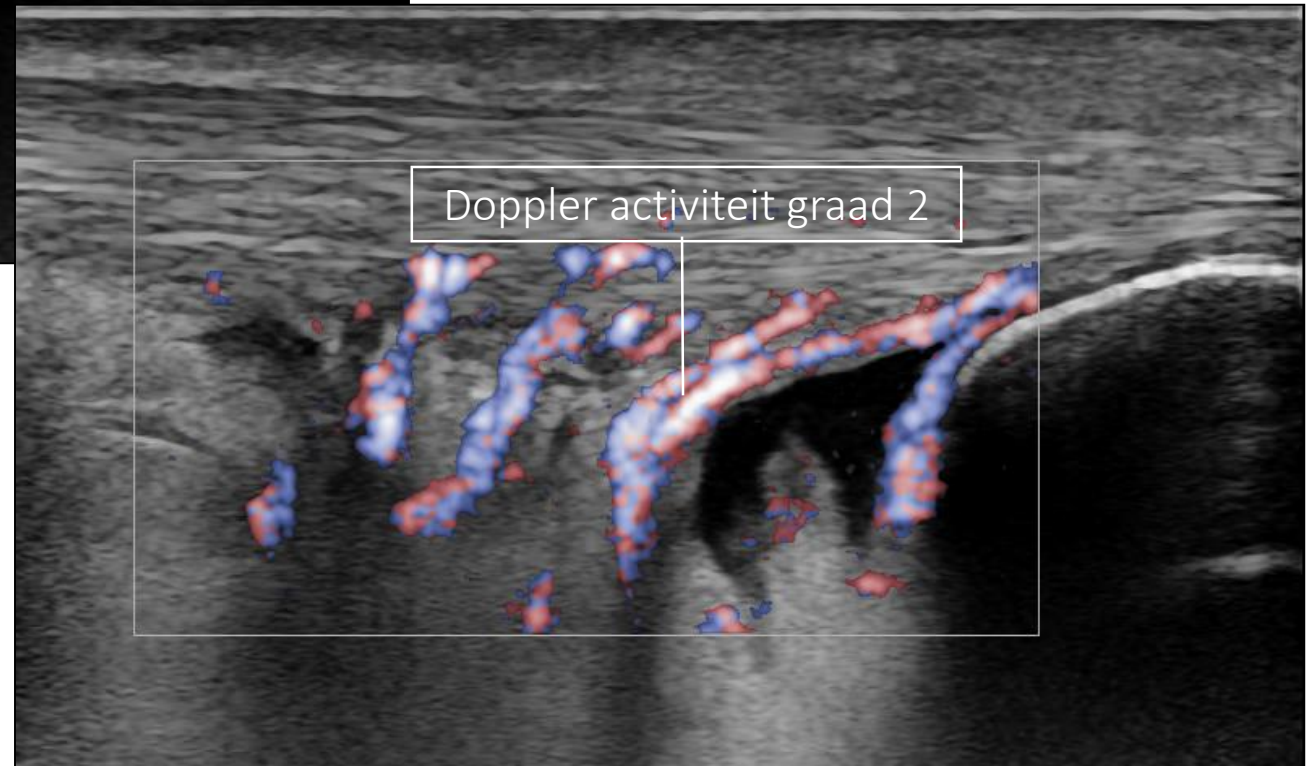
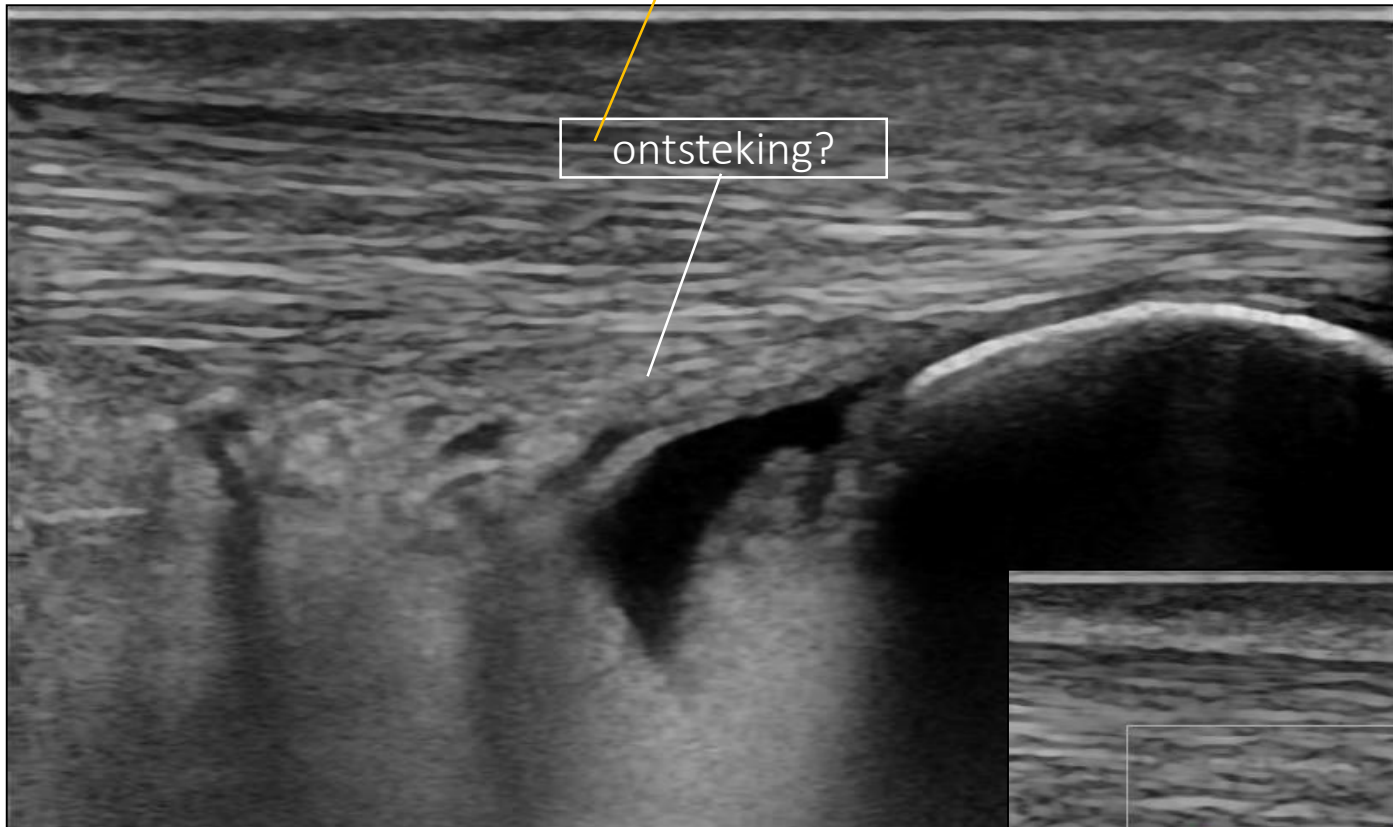
Achillespees, lengte-opname



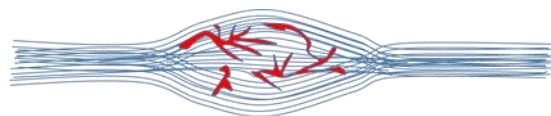
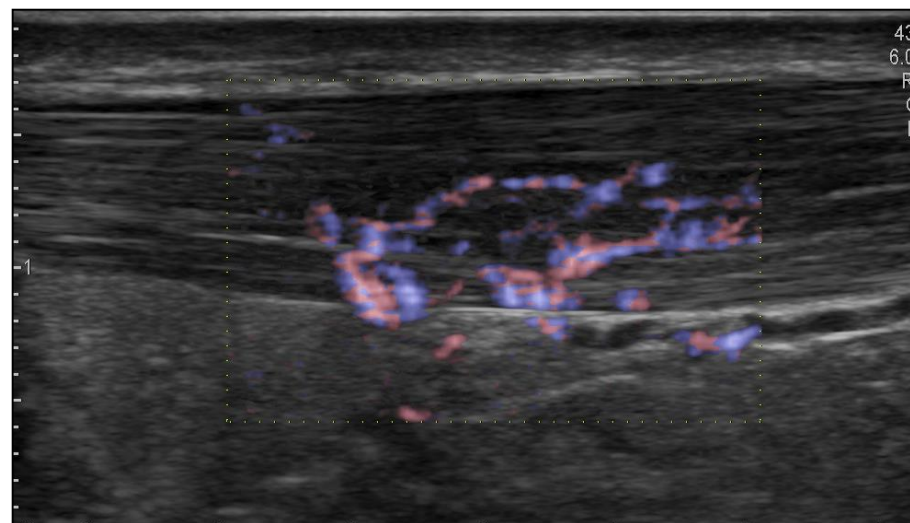
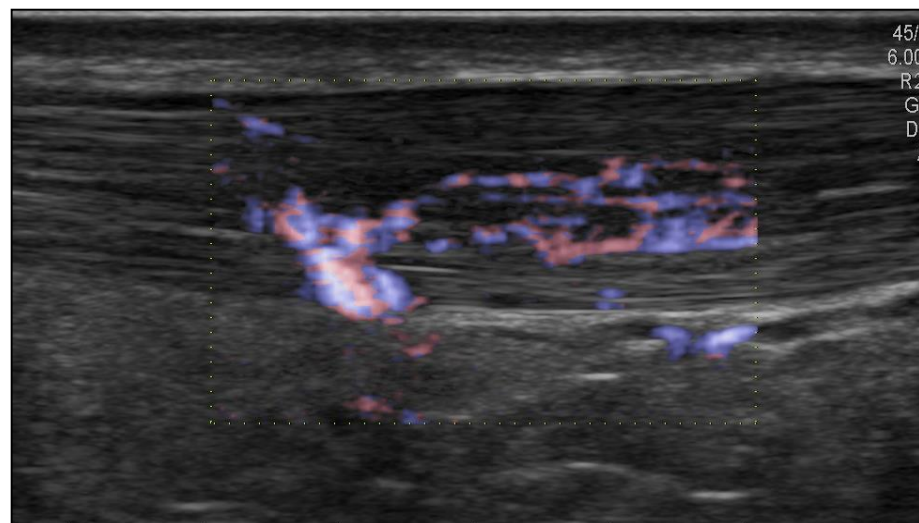
Normale achillespees



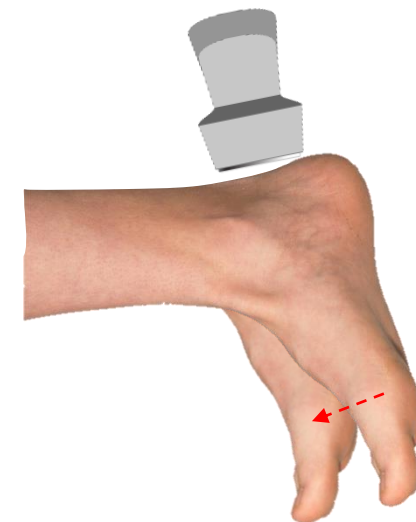
Achillespees, lengte-opname



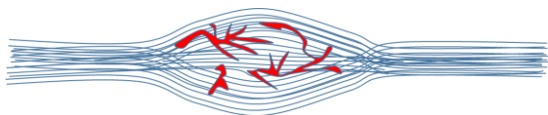
Achillespees tendinopathie
met een vochtig centraal deel van de pees
en zichtbare bloedvaten



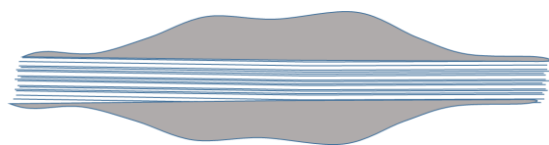
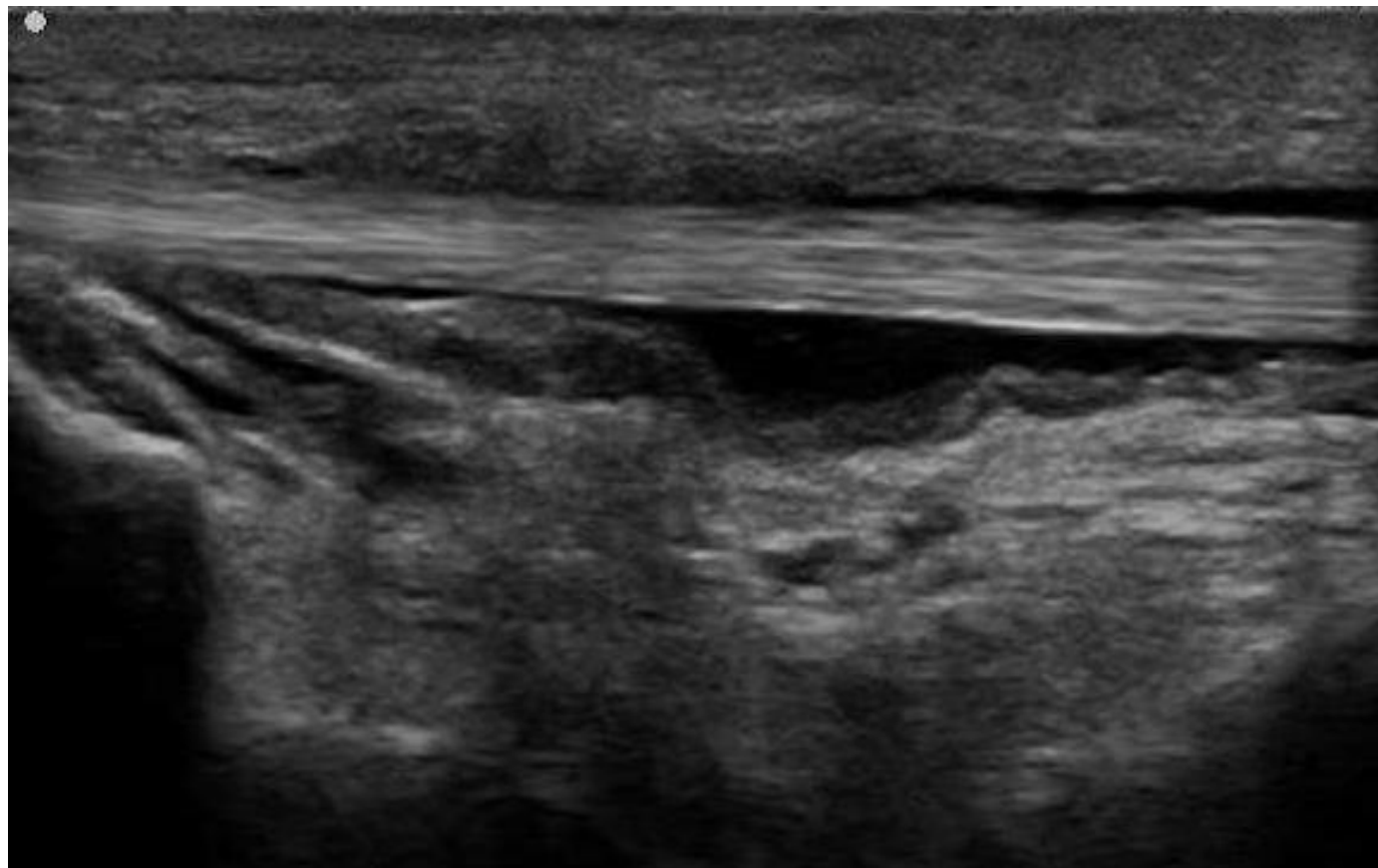
Beoordelen van de Achillespees dynamische test met echografie



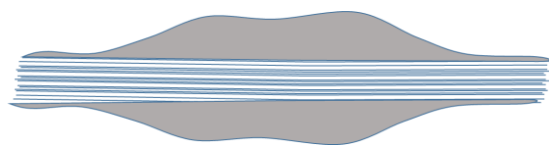
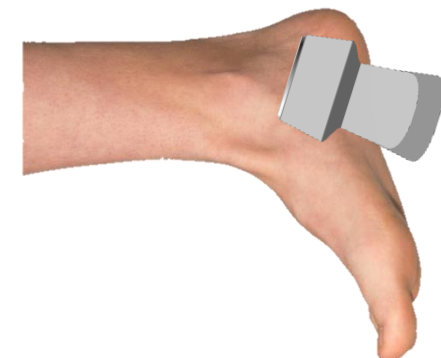
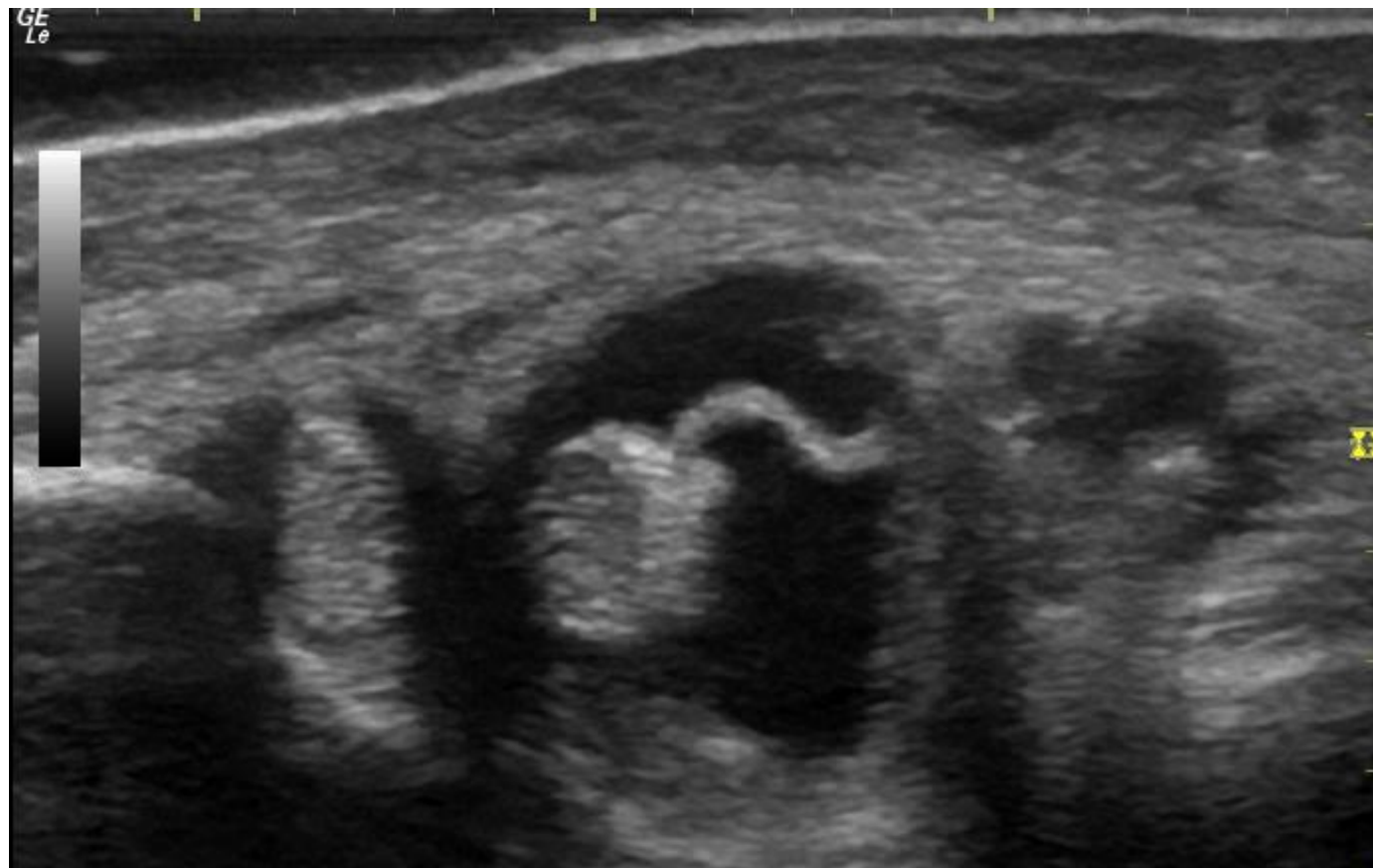
Wat denkt u over de kwaliteit van deze pees?



Tenosynovitis



Tenosynovitis



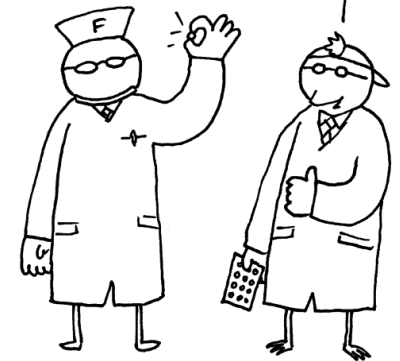


4. Injectie met medicatie in ontstoken gewricht

FOKKE & SUKKE
KRIJGEN DE NOBELPRIJS VOOR DE GENEESKUNDE

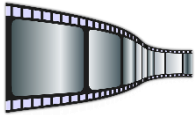
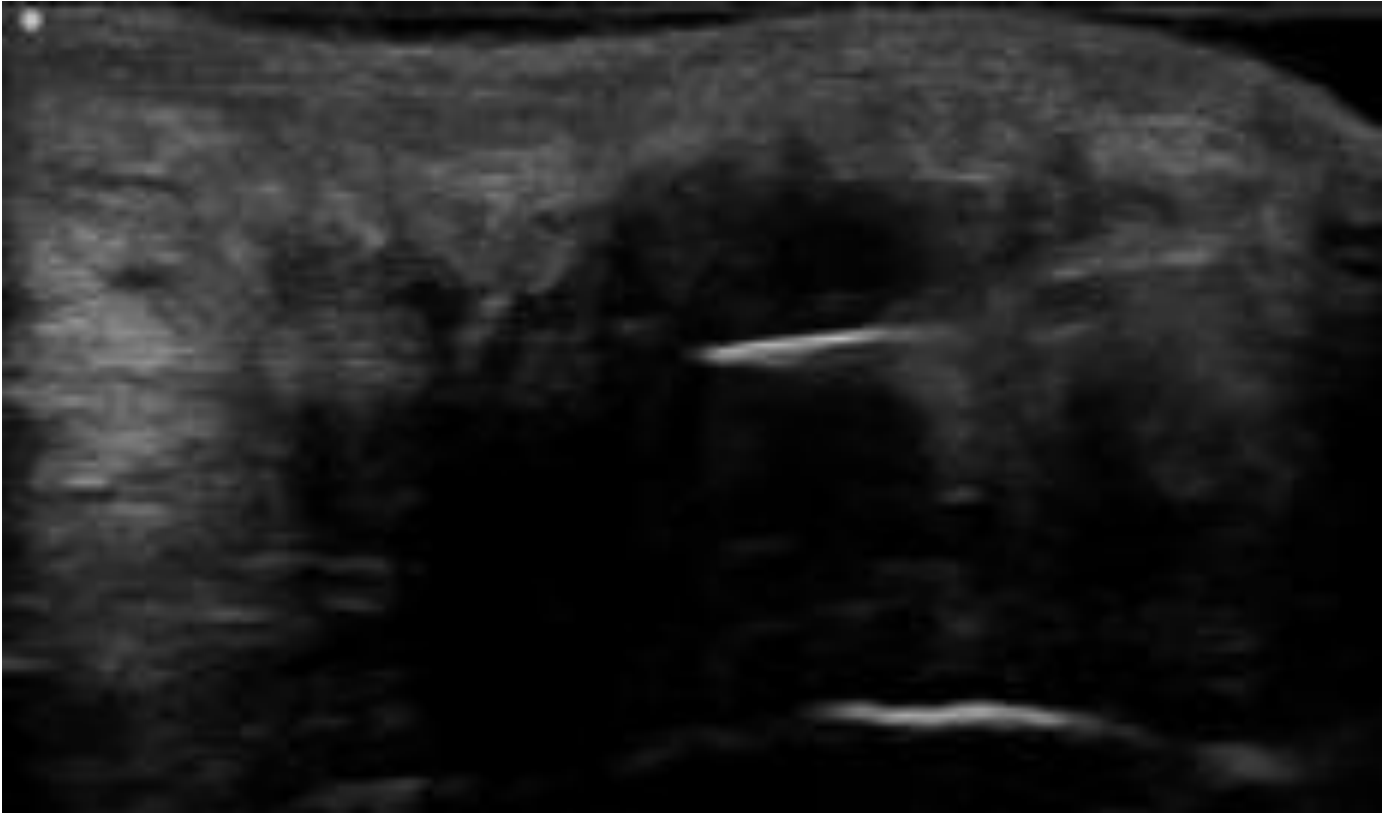
MET ONZE
VIAGRA VOOR
VROUWEN

KUN JE
VIER UUR LANG
KEIHARD
KNUFFELEN!

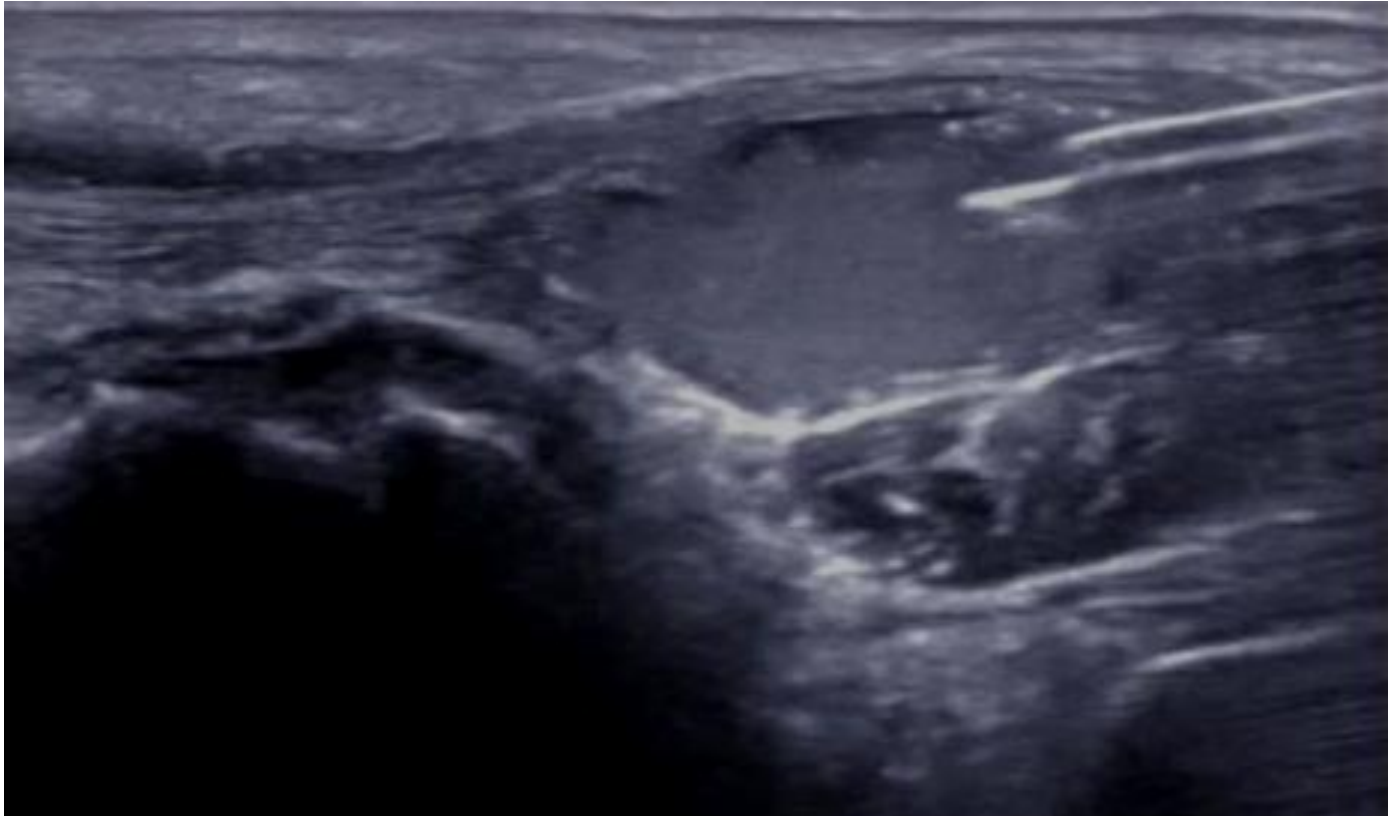


RGVT

Injectie onder echogeleide

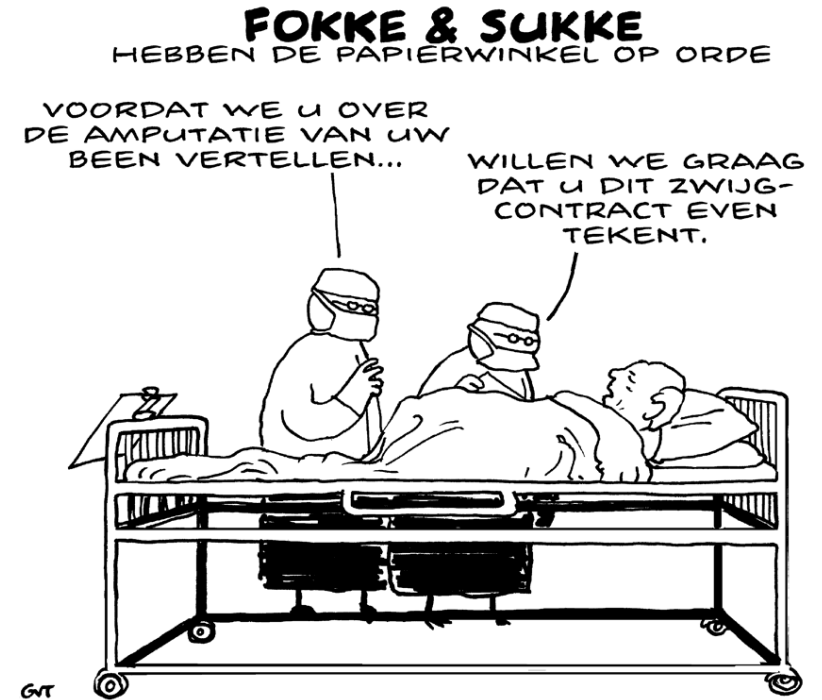


Injectie onder echogeleide



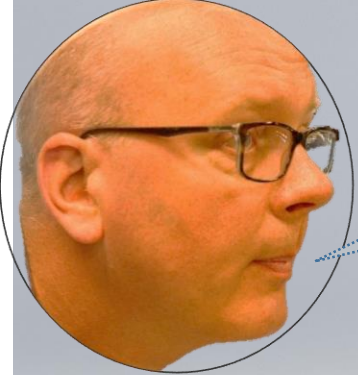


5. Conclusie: wat kan je in beeld brengen in de voet en enkel?



Welke structuren kan je zien met echografie?

- De schil van het bot en afwijkingen daaraan
- Het vlies om het bot (periost)
- Kraakbeen, kalk in het kraakbeen, kristallen
Zoals bij jicht schade aan het kraakbeenlaagje
(gaten of loslaten) Fibrocartilage
- Banden
- Bindweefselverbindingen
- Vliezen
- Slijmbeurzen
- Kapsels
- Binnenbekleding van kapsels
- Vaten met binnenbekleding en de kleppen
- Slagaders met binnenbekleding
- Zenuwen met vezels en interieur van de zenuwen met bloedvaten en interne vezels.
- Zenuwafwijkingen Zoals Schwannomen en neuromen, maar ook littekenweefsel in zenuwen
- Pezen, peestunnels met synoviale membraan en de vezelstructuur
- Vloeistoffen (bloed, sereus, synoviaal en pus)
- Vet, vetkamers, -ontstekings en schade aan de vetkamers
- Huidlagen en huidafwijkingen zoals wratten en likdoorns
- Binnengedrongen voorwerpen; hout, glas, metaal, haar etc.
- Injecties met naaldgeleiding en het nemen van een biopt



vragen?



ProVoet
Brancheorganisatie
voor de Pedicure

Podozorg